

Aimeriez-vous vous impliquer pour le journal?

**Le communicateur serait heureux
d'accueillir de nouveaux collaborateurs!**



**Le Communicateur est une initiative
du Comité consultatif des résidents (CCR).**

**Il vise à diffuser des informations
utiles à l'ensemble des locataires de l'OMHR
et à favoriser l'implication des résidents dans leur milieu.**

Il est publié environ quatre fois par année.

Pour en savoir plus, contactez:

**Denis Lévesque, agent de développement communautaire
denis.levesque@omhrimouski.qc.ca Téléphone : 722-8285**

Le Communicateur

Édition d'avril 2015

Si le printemps vous semble se faire désirer un peu, ne désespérez pas! Ce numéro de votre journal préféré devrait vous réchauffer le cœur!



Dans ce numéro...

- 2 Le CCR, d'un proverbe à l'autre
- 3 Bientôt le retour du jardinage!
- 3 Qui sont les membres du CCR ?
- 4 Ça ne serait pas pareil sans vous !
- 5 Activités et annonces
- 6 Bien manger pour moins cher...
- 7 La maltraitance des aînés au théâtre (DATE LIMITE POUR RÉSERVER: 22 AVRIL. FAITES VITE!)

Votre CCR, d'un proverbe à l'autre

« Petit à petit, l'oiseau fait son nid », dit le proverbe. Ce dicton nous rappelle que, comme l'oiseau qui transporte un brin d'herbe à la fois et doit faire des milliers d'allers retours pour construire un nid douillet où pourront naître ses petits oisillons, à force de patience et de persévérance, nous pouvons aussi réaliser des projets complexes et atteindre nos buts.



C'est un peu l'esprit qui anime en ce moment le **Comité consultatif des résidents** (C.C.R.) de l'OMH de Rimouski. Ses membres sont engagés dans une réflexion visant à renforcer le CCR dans son rôle, qui est, rappelons-le :

- **Encourager l'esprit communautaire et l'implication des résidents dans leur milieu de vie ;**
- **Faire des recommandations à l'OMHR pour améliorer les services et la qualité de vie de tous les locataires.**

Ces deux rôles complémentaires reposent sur le maintien d'une bonne visibilité et d'une crédibilité solide du CCR. Les membres constatent le besoin de renforcer les liens entre le CCR et l'OMHR (direction et conseil d'administration) mais aussi d'être en contact plus étroit avec les associations de locataires et les résidents des différents secteurs. Les réflexions se poursuivent, mais le CCR a déjà pris la décision de changer régulièrement le lieu de ses réunions pour mieux connaître les différents milieux de vie et se rendre un peu plus visible.

Mine de rien, le nombre de membres du CCR a déjà augmenté depuis les derniers mois, preuve que « la fortune sourit aux audacieux! »

La maltraitance des aînés au théâtre

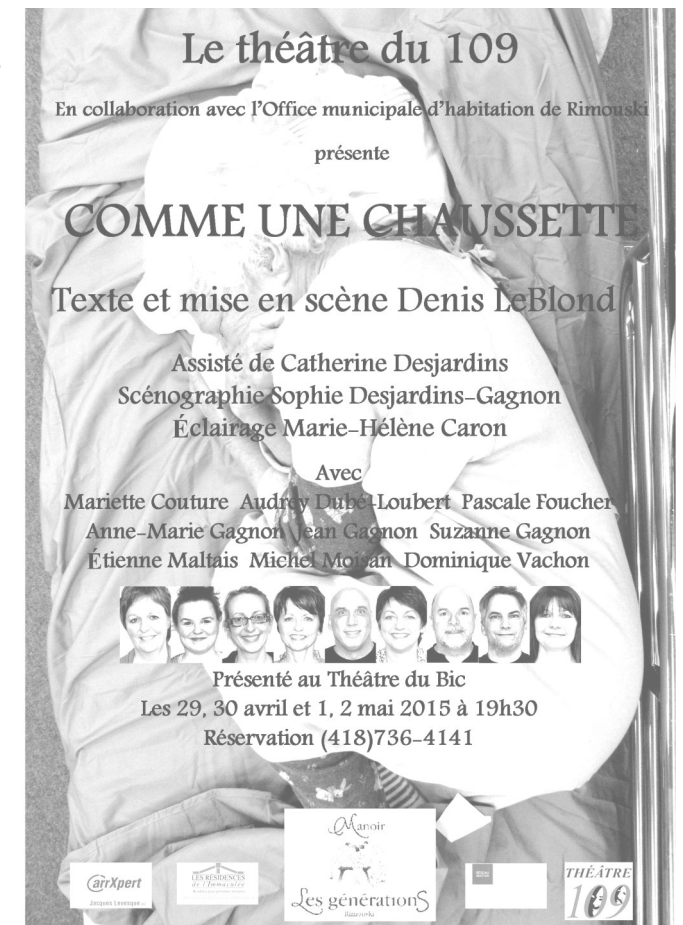
Certains se rappelleront le grand succès de la pièce de théâtre « Comme une chaussette », qui avait été lue devant public en octobre dernier par les comédiens-résidents de l'OMHR. Cette fois, la pièce monte sur les planches et sera jouée au théâtre du Bic par la troupe de théâtre du 109, les 29 et 30 avril, ainsi que le 1er et 2 mai prochain.

L'OMHR aura une quantité limitée de billets à distribuer pour la représentation du vendredi 1er mai (résidents de l'OMHR seulement).

En fonction du nombre de personnes intéressées, du transport de groupe à faible coût pourra être organisé.

Les locataires qui aimeraient assister au spectacle doivent appeler à la réception de l'OMHR pour réserver leurs billets (418-722-8285) AU PLUS TARD MERCREDI LE 22 AVRIL!

Veuillez noter qu'étant donné les thèmes (abus, négligence, préjugés) abordés dans la pièce, ce spectacle n'est pas conseillé aux enfants.



Bien manger pour moins cher, en se regroupant

Voici une occasion en or d'économiser pour des aliments et d'autres produits dont vous avez besoin! L'organisme « L'Accorderie » vous invite à rejoindre son **groupe d'achat « La corde d'achat »**.

Le principe est simple. Plusieurs personnes se réunissent pour commander en même temps des produits dont ils ont besoin. Il n'est pas nécessaire de commander des formats géants. Votre petit pot de beurre d'arachides revient quand même moins cher si douze personnes s'unissent pour commander la douzaine au complet. Cela permet à tout le groupe de profiter de meilleurs prix parce que les distributeurs livrent ainsi de plus grosses quantités, que le groupe repartage ensuite selon ce que chaque personne a commandé. L'OMHR est devenu partenaire du groupe en 2015 et les livraisons se font maintenant à la cuisine communautaire du Domaine Charles-Eugène-Parent (395, rue Rouleau).

De plus, en devenant membre de l'Accorderie, vous aurez accès à tout un réseau d'entraide pour une foule de petits services que les gens ont envie d'offrir!

Pour en apprendre plus sur le fonctionnement de l'Accorderie ou du groupe d'achat, contactez la coordonnatrice de l'Accorderie au 418-730-0772.

<http://accorderie.ca/rimouski-neigette/>



Bientôt le retour du jardinage !

La saison 2015 du jardinage communautaire à l'OMHR approche! L'an dernier, plus d'une cinquantaine de résidents ont cultivé un potager et profité ensuite d'une récolte en récompense de leurs efforts! Le coût annuel est de 5\$ pour une parcelle ou un bac surélevé. Les espaces de jardin sont attribués en fonction de la disponibilité dans chaque secteur l'ordre chronologique des demandes. Des ateliers d'information auront lieu prochainement (en mai). Surveillez vos babillards!

APPEL AUX JARDINIERS DE 2014! LE COMITÉ DES JARDINS CHERCHE DE NOUVEAUX MEMBRES! CONTACTEZ DENIS LÉVESQUE (722-8285) SVP!



Qui sont les membres du CCR?

Le CCR est composé de locataires qui représentent les différents secteurs de l'OMHR. Certains sont nommés par les associations de locataires, d'autres par des assemblées de locataires, d'autres sont invités à se joindre pour permettre au CCR de mieux comprendre la réalité d'un secteur qui n'avait pas encore de représentant. Enfin, deux des membres du CCR siègent également au conseil d'administration de l'OMHR et une personne siège au comité de sélection de l'OMHR. Le CCR reçoit le soutien de l'OMHR.

Les membres actuels sont: Roger Picard, Philippe Rousseau-Plante, Marie-Suzanne Gagnon, Monique Jolly, Jocelyne Roy, Françoise Lévesque, Denis Pelletier, Jacynthe Blanchet, Julie Blanchette, Thérèse Bernier, Rémi Martel, Claire Courtois, Thérèse Charrette.

Ça ne serait pas pareil sans vous!

Grâce à ces gens dévoués qui s'impliquent dans une association ou un comité, les activités sont beaucoup plus nombreuses dans les milieux de vie et l'atmosphère y est plus vivante! À vous qui donnez votre temps et votre cœur pour votre communauté, nous vous disons merci!

L'association des locataires de Place Lamoureux et des Faisans a tenu son assemblée générale en novembre dernier et a élu un nouveau conseil d'administration: Johanne Rousseau (présidente), Philippe Rousseau-Plante (secrétaire), Nancy Ruest (vice-présidente), Guylaine Duchesne (trésorière), Yves Bérubé (administrateur) et Marie-Suzanne Gagnon (administratrice). Un poste au CA est disponible. Si vous êtes résident de ce secteur et avez envie de vous impliquer, contactez Johanne Rousseau (418-730-7573).

L'association des locataires des Jardins St-Barnabé a eu son assemblée générale en mars 2015 et a renouvelé son conseil d'administration. Jocelyne Roy (présidente), Monique Jolly (trésorière), Nicole Paradis (secrétaire), Allen Hamilton (administrateur), Solange Gendron (administratrice).

L'association des locataires de Place Lasalle aura son assemblée générale un peu plus tard en mai, pour des raisons de santé. Prompt rétablissement à son président, M. Yvan Plourde. Les autres membres sont: Hamid Keddi (vice-président), Denis Dextraze (trésorier), Lucie Otis (secrétaire).

Activités et annonces

Jardins St-Barnabé

BINGO : Les prochains bingos auront lieu à 13h15 à la salle communautaire du rez-de-chaussée du 381 rue Boulay, les mardis 12 mai et 16 juin. Pour plus d'information, contactez Monique Jolly au 418-723-1603. Bienvenue à tous!

Place Lasalle

TIRE SUR NEIGE: La cabane à sucre se déplace pour vous faire déguster de la bonne tire d'érable! **Samedi le 9 mai de 13h00 à 15h00**. Pour connaître les prix et en savoir plus, contactez Denis Dextraze au 418-750-8881.

LIVRES RECHERCHÉS: L'association de Place Lasalle est à la recherche de dons de **bandes dessinées et de revues pour enfants** pour garnir les tablettes de sa bibliothèque communautaire. Contactez Chantale Lévesque au 418-730-6559.

VÉLOS USAGÉS: L'atelier de vélo communautaire accepte en tout temps vos vélos usagés. Les pièces sont réutilisées pour **réparer des vélos qui sont ensuite donnés à enfants qui vivent à l'OMHR**. Une super manière de donner une deuxième vie à votre bicyclette! Contactez Yvan Plourde au 418-730-6559.

Autres activités

BINGO: Il y aura des bingos à la Roseraie à 19h30 les mercredis 29 avril, 13 mai, 27 mai et 10 juin. **Pour plus d'information, contactez Julie Blanchette, animatrice à la vie communautaire au 418-722-8285.**