

# Bon Printemps!

## JARDINAGE COMMUNAUTAIRE

Si vous voulez une parcelle ou un bac de jardinage cet été, laissez un message avec votre nom et vos coordonnées à Denis Lévesque au poste 114 **avant le 1er mai!**

## Intérêt pour le CCR?

Informez-vous davantage auprès de Denis Lévesque au poste 114!!

## Activités virtuelles pour aînées

Contactez Julie Blanchette pour plus d'informations au poste 115!

## SOYONS FIERs!

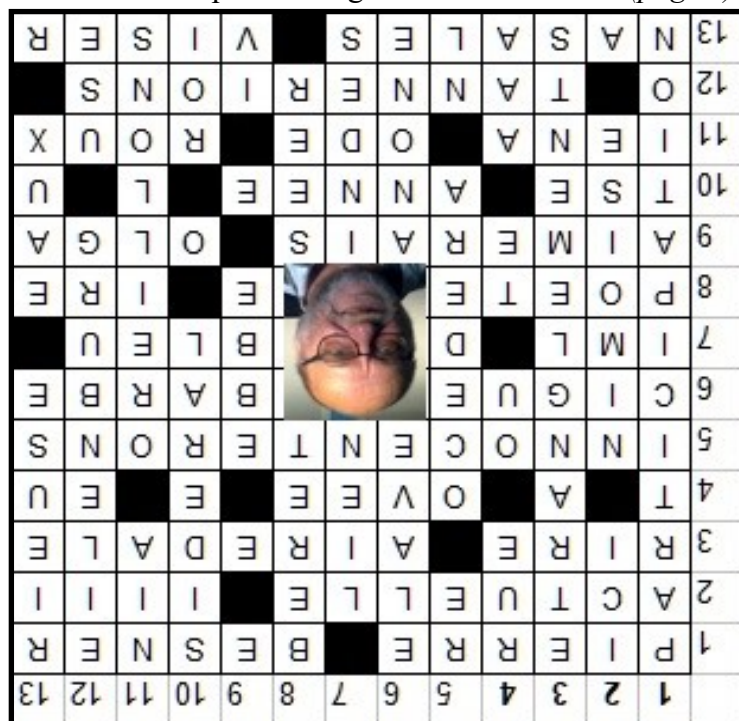
À l'OHRN, nous sommes fiers d'encourager le recyclage dans nos immeubles!



Pour connaître les matières acceptées dans le bac de récupération, visitez:  
[www.recyc-quebec.gouv.qc.ca](http://www.recyc-quebec.gouv.qc.ca)

Message  
du CCR

Réponse à la grille de mots croisés (page 9)



# Le Communicateur

Édition art et création, mars 2021

## Dans ce numéro...

2. Poème d'introduction: *Ensemble, mais séparés*
3. Votre CCR (Comité consultatif des résidents)  
Les connaissez-vous? 2 nouveaux membres s'ajoutent à l'équipe de l'OHRN
4. *Le courage*: un poème de Mme. Ginette Roy  
Tableaux aquarelles de M. Jean-René Coulombe
5. Toiles de peinture à diamant et Cathédrale de M. Régis Fortin  
*Souvenances*: un poème de M. Nycojel Droissieres
6. *Avez-vous remarqué !!!*: un poème de Mme. Juliette Paradis  
Projets de tricots de Mme. Rachelle Fournier
7. Des hommages à la nature:  
Tableaux de Mme. Lise Bond  
Cadres de Mme. Sonia Gray
8. *La pensée*: une chanson de M. Simon Bolduc  
Bouleau décoré de Mme. Marcelle Robichaud
9. À vous de jouer!  
Mots croisés de M. Pierre Besner  
Dessins à colorier de Mme. Jenny Patry
10. Du grand talent parmi les employés!





# Ensemble, mais séparés

Avec le printemps qui arrive  
À notre belle région  
Vient le journal interne  
De l'Office d'habitation.

Et cette année particulière  
A inspiré l'idée  
De faire une édition spéciale  
De créativité.

Je vous présente, sans plus tarder,  
Le Communicateur  
J'espère que toutes les pages qui suivent  
Vous apporteront bonheur!

Entre les pages de ce journal  
Vous allez retrouver  
Des œuvres d'art de toutes les sortes  
Faites par des gens doués.

Plusieurs des merveilleux artistes  
Habitent nos bâtiments  
Et d'autres sont des employés  
Qui partagent leur talent.

Même si la pandémie nous empêche  
De nous réunir  
Admirez les œuvres de nos voisins  
Ensemble, avec plaisir!

**Sarah McLeod**

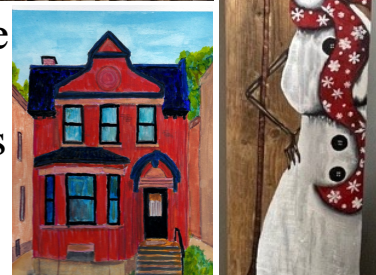
*Stagiaire en travail social*



*Le courage...*



AVEZ VOUS  
REMARQUÉ !!!



# MÉLANCOLIE.

Mélancolie sur la lagune

**Mélancolie qui dirige ma plume,**

Mélancolie, toujours m'importune,

Mélancolie, si pleine de rancune

*Mélancolie, quel doux nom fondant,*

Mélancolie, en ma bouche le prononçant,

**Quelle douce chaleur pour un cœur si pâle**

*Toi, tiède fille du râle.*

Toujours présente et m'obsédant,

**Me laissant toujours semi-pleurant,**

*Laissant un tel vide dans mon âme,*

**Noyant et étouffant ma flemme.**

Petit poème pour te renier

**Petit poème pour t'implorer**

*Pour ne plus me laisser pâle et hagard*

*Toi, ô le glauque voile blafard.*

**Jean-Pierre Pérouma**

*Intervenant de milieu*

Afin de semer l'espoir en temps de pandémie, plusieurs organismes communautaires de la MRC de Rimouski-Neigette, dont l'OHRN, se sont unis. Le 11 mars, ils ont fait ensemble un arbre et ont invité les gens à venir chercher un message dans l'arbre qui redonne de l'espoir. Julien Coulombe, stagiaire à l'OHRN, nous a représenté dans la mise en action de ce projet.

**Photo par Julien Coulombe**

*Stagiaire*



La pensée



**SOUVENANCES**





# DU GRAND TALENT PARMi LES EMPLOYÉES!

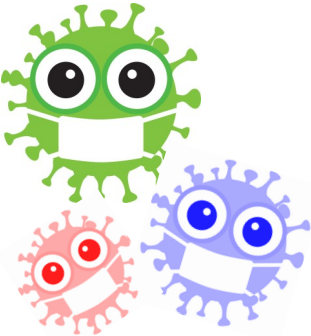


Diane Gagnon est actuellement la directrice de l’exploitation à l’OHRN. Elle adore créer de ses mains et elle réalise différentes confections, telles ces magnifiques rideaux! Il ne vient pas comme surprise qu’elle a une formation comme couturière en haute couture!



## POÈME

COVID-19, que tu as transformé nos vies  
Que l’on te déteste ou que l’on veut te remercier pour le répit  
Il a fallu apprendre à vivre avec les bouleversements  
Je suis là pour informer et assurer la sécurité des locataires  
vraisemblablement  
Et surtout ma mission est de vous accompagner  
Avec dignité



Camille Bédard-Vinet  
*Intervenante de milieu*

## Résumé d’une semaine sur fond marin

**Lundi :** Vif et opiniâtre comme un saumon d’argent, j’ai la conviction que rien n’arrêtera ma remontée de la rivière! J’essaie d’agripper au passage une anguille affectant la vie de son voisinage; elle se faufile entre mes doigts.

**Mardi :** En rencontrant un banc de crevettes, je me rends compte que l’une d’entre elles se tient à l’écart, anxieuse. Après avoir dédié du temps pour elle, elle se sent de nouveau capable de venir nager avec nous.

**Mercredi :** Je défends pendant deux heures le milieu de vie menacé d’un hippocampe, avec succès. Lorsque j’explique à l’hippocampe le résultat, il me fait comprendre que nous ne l’aidons jamais. Je garde le sourire puisque je sais que son milieu de vie est maintenant protégé.

**Jeudi :** Après plusieurs mois, j’arrive enfin à l’embouchure d’un projet personnel prêt à naître. Je mets mes mains sur le résultat, un poisson-lune tout neuf. Il se gonfle et entre ses piquants dans mes mains.

**Vendredi :** Les mains bandées, je complète ma semaine en me disant que je nage dans de magnifiques rapides; je serai de nouveau vif et opiniâtre la semaine prochaine pour aider comme je peux tous ses résidents.

Daniel Bélanger  
*Directeur du service à la clientèle*

# Votre CCR (Comité consultatif des résidents)

Voici les noms des personnes qui siègent actuellement sur votre comité consultatif des résidents (CCR). Ces gens ont le rôle de représenter le point de vue de l’ensemble des locataires et d’émettre des recommandations à l’office sur tout sujet qui touche le bien-être et la qualité de vie des locataires.

Représentant au conseil d’administration de l’office	<b>M. Sébastien St-Pierre</b>
Représentante au conseil d’administration de l’office	<b>Mme. Jenny Patry</b>
Représentant au conseil d’administration de l’office	<b>M. Serge Langlois</b>
Représentant des familles	
Représentant au comité de sélection de l’office	<b>M. Georges Brillant</b>
Représentant des aînés	
Représentant des aînés	<b>Mme. Thérèse Bernier</b>
Représentant des résidents de Saint-Narcisse	<b>M. Serge-André Rhéaume</b>
Membre volontaire désignée	<b>Mme. Lise Pineault</b>
Membre volontaire désigné	<b>M. Jocelyn Desrosiers</b>

Vous êtes intéressés à poser votre candidature? Contactez Denis Lévesque au **418-722-8285, poste 114**

# Les connaissez-vous?

Nous avons le grand plaisir de vous présenter 2 nouveaux membres de l’équipe!

C amille a été engagée d’abord et avant tout pour accompagner dans les bouleversements qui surviennent chez les locataires en lien avec la COVID-19. Elle ratisse large: assurer la sécurité des locataires, adapter l’offre d’activités aux consignes, appels de courtoisie et accompagnement divers. Certains la connaissent déjà alors que d’autres vont apprendre à la découvrir. Elle arrive du communautaire avec une passion pour les gens et pour les relations humaines. Elle est originaire de la ville de Québec, mais elle vit à Rimouski depuis maintenant 11 ans. Camille adore le fleuve et les grands espaces que nous offre la région. Ça va lui faire plaisir de vous rencontrer!



J ulien est notre nouveau stagiaire. Originaire de Rimouski, il finit présentement ses études au Cégep de la région. Il a choisi l’office comme milieu pour découvrir la réalité des logements sociaux et pour développer ses capacités d’intervenant. Julien se caractérise par son calme et par sa motivation à aider les autres. Il sera heureux de vous rencontrer.



Le courage...

Pour moi, je définirais le courage comme la capacité d'affronter... Et la capacité à faire confiance...

Essayer... Risquer... Aller vers... Créer un lien... Dans le respect... Sans juger, sans tasser. Sans éviter, sans rejeter. Sans utiliser... Mais faire confiance !

Se faire confiance... Et se permettre de prendre sa place ! Pas celle d'un ou d'une autre. Mais la sienne !

Essayer... Et se donner le droit... Et le temps... D'apprendre... Apprendre à se connaître et à s'intégrer aux autres... Sans faire à leur place !

Essayer... Risquer... Avec courage, affronter les réalités de la vie... Avec ses possibilités et ses limites ! Selon les besoins et les moyens...

Essayer... Et se donner droit à l'erreur... Se permettre de se tromper. D'apprendre... De recommencer... De continuer !

Essayer... Et se permettre de recevoir... De redonner... De partager... Et de grandir !!!

Ginette Roy
La Conviviale

Tableaux aquarelles

M. Jean-René Coulombe

Jardins St-Barnabé



Signature of Jean-René Coulombe

À VOUS DE JOUER!

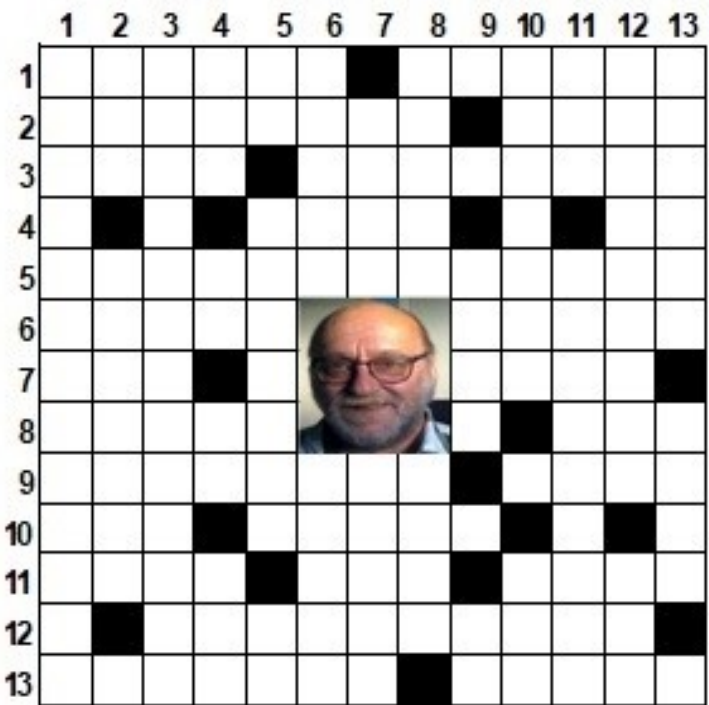
Dessins à colorier



Jenny Patry
Place Lasalle

MOTS CROISÉS

par : Pierre Besner



(Réponses à l'endos du journal)

Vertical

- 1 Action de prendre part
- 2 Pas ailleurs - Elle habite Nîmes
- 3 Resserments
- 4 Voie - Conjonction - Règle - Triplet
- 5 Île ou note - Fin de procédera - Bouts de Noël
- 6 Déteint - Arbre d'Amérique du sud
- 7 Attache - Pays: les ...
- 8 Coiffure - Ici, inversé
- 9 Marée descendante (palindrome du Wiktionnaire) - Quatre
- 10 Qui a rapport aux astres - Grand chef
- 11 A dit non - Maladie infectieuse
- 12 Ville allemande - Agé
- 13 Mouette ou personne - Elles coulent

Horizontal

- 1 Mon prénom - Mon nom
- 2 D'aujourd'hui - Quadruplet
- 3 Se marier - Race de chien
- 4 En forme d'œuf - Possédé
- 5 Rendrons non coupable
- 6 Plante vénéneuse - J'en ai une
- 7 Institut du coin - Comme le ciel
- 8 Il fait des rimes - Colère
- 9 Souhaiterais - Série d'Élise Gravel
- 10 Demie mouche - 365 jours -
- 11 Victoire de Napoléon - Petit poème Farine roussie
- 12 Transformerions du cuir
- 13 Fosses... - Avoir dans la mire



# La pensée

Chanson de Simon Bolduc

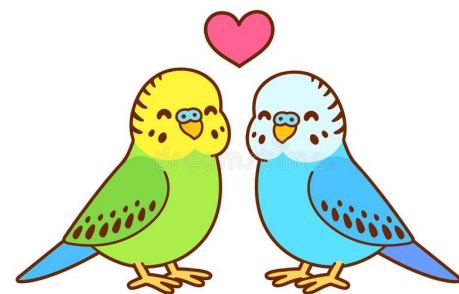
*La Roseraie*

Toi aussi  
Suis ton chemin de vie  
Toi aussi  
Tu as besoin de lui  
Toi aussi  
Abreuve ce puit  
Toi aussi  
D'une eau qui le bénis

Fait ta galère  
Avec ce corps de chair  
Soit prudent  
Et aime éternellement  
Allume un cierge  
Pour tout ce qui émerge  
Tu es grand  
Mais fait comme les enfants

La pensée vois tout  
Des arbres aux forêts  
En passant par les minerais  
Et bien sûr tout ce que tu fais

- Simon Bolduc



Bouleau décoré

Mme. Marcelle Robichaud

Sébastien Fortin



## TOILES DE PEINTURE À DIAMANT



Reproduction en bois de la Cathédrale Notre-Dame de Paris



M. Régis Fortin

La Roseraie 1

## SOUVENANCES

*Combien j'ai douce souvenance*

*Du joli lieu de ma naissance,*

*De la maison de mon enfance,*

*De mes jeunes espérances,*

*De ma soif de connaissances,*

*Des sports pratiqués avec effervescence,*

*Des compagnes de mon adolescence,*

*De mon premier amour sans souffrance.*

**Nycojel Droisseres**

Sayabec, été 1963.

La Roseraie 2



# AVEZ VOUS REMARQUÉ !!!

## Poème par Juliette Paradis.

*La Roseraie*

Bien sur que oui, je ne vous aurai rien appris  
que dans un bloc appartement, nous côtoyons une variété de gens.  
Cette diversité a son bon côté, en même temps son lot de contrariétés.  
Je vais si vous le voulez bien, quelques personnalités caricaturer un brin.

Il y en a aux oreilles trop fines, car des bruits, ils en imaginent.  
il y a aussi des grogneux, qui ne sont jamais heureux de leur milieu.  
il y a ceux qui parlent de tout, en critiquant sur tout... TOUT!

HEUREUSEMENT il y en a qu'on aime rencontrer  
car ils nous offrent une belle amitié.  
Il y a les constructifs; les positifs qui offrent leur aide aux actifs,  
ce qui permet que nous ayons à l'occasion de belles animations.

Il y a ceux qui ne voient pas du tout et ceux qui voient tout.  
Je préfère ceux qui voient autrement; ils ne jugent pas par ci par là,  
ils font fi des apparences, regardent ce qui a de l'importance.  
Ils ne voient bien qu'avec le cœur, et trouvent ainsi le bonheur.

MOI «je suis ravie», qu'en ce temps de pandémie  
chacun y a mis du sien pour que tout se passe bien.  
car notre «home sweet home»; du virus, n'à pas vu l'ombre.  
Je peux exprimer sans prétention: «UN GROS MERCI AU PERSONNEL ET A LA DIRECTION»



Projets tricotés  
Mme Rachelle Fournier  
*Villa Emmanuel*

# Des hommages à la nature



## Tableaux de peinture

Mme Lise Bond

*Habitat de la Pointe*



## Cadres fait avec des choses de la nature

Mme Sonia Gray

*Appartements St-Narcisse*